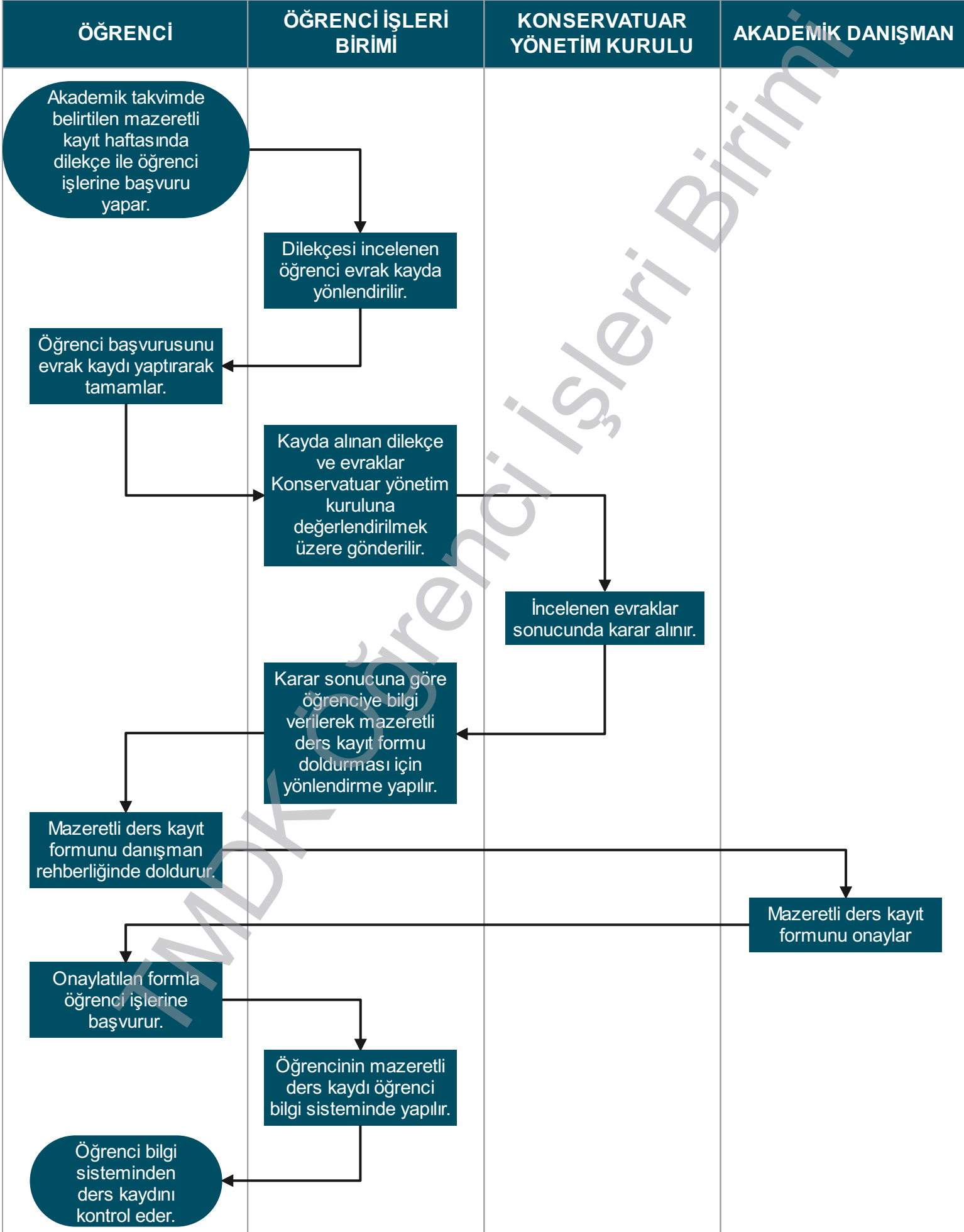


BURDUR MEHMET AKİF ERSOY ÜNİVERSİTESİ
TÜRK MÜZİĞİ DEVLET KONSERVATUARI

MAZERETLİ DERS KAYDININ YAPILMASI
İŞ AKIŞ ŞEMASI



BURDUR MEHMET AKİF ERSOY ÜNİVERSİTESİ TÜRK MÜZİĞİ DEVLET KONSERVATUARI

MAZERETLİ DERS KAYDININ YAPILMASI

1. Süresi içinde kaydını yenileyemeyen haklı ve geçerli mazereti olan öğrenci, akademik takvimde belirtilen mazeretli geç kayıt süresi içerisinde mazeretini belirten dilekçe ile öğrenci işleri birimine başvurur.
2. Öğrenci İşleri başvuru dilekçesini kontrol ettikten sonra öğrenciyi evrak kayda yönlendirerek evrak kaydının yapılmasını sağladıktan sonra kaydolun dilekçeyi değerlendirilmek üzere Fakülte Yönetim Kuruluna gönderir.
3. Fakülte Yönetim Kurulu değerlendirme sonucunda karar alır.
4. Öğrenci işleri birimince öğrenciye dilekçe sonucu hakkında karara istinaden bilgi verilir mazeretli ders kayıt formu doldurması için yönlendirilir.
5. Mazereti kabul edilerek mazeretli kayıt hakkı verilen öğrenci, döneminde alması gereken derslerini akademik danışmanı ile birlikte belirleyerek mazeretli ders kayıt formunu doldurur ve akademik danışmanına onaylatır.
6. Öğrenci doldurup onaylattığı formla mazeretli ders kaydını yaptırmak için öğrenci işleri birimine başvurur.
7. Öğrenci işlerinde öğrencinin mazeretli ders kaydı öğrenci bilgi sisteminde yapılır.
8. Öğrenci, öğrenci bilgi sisteminde ders kaydını kontrol eder.

TMDK Öğrenci İşleri Birimi